

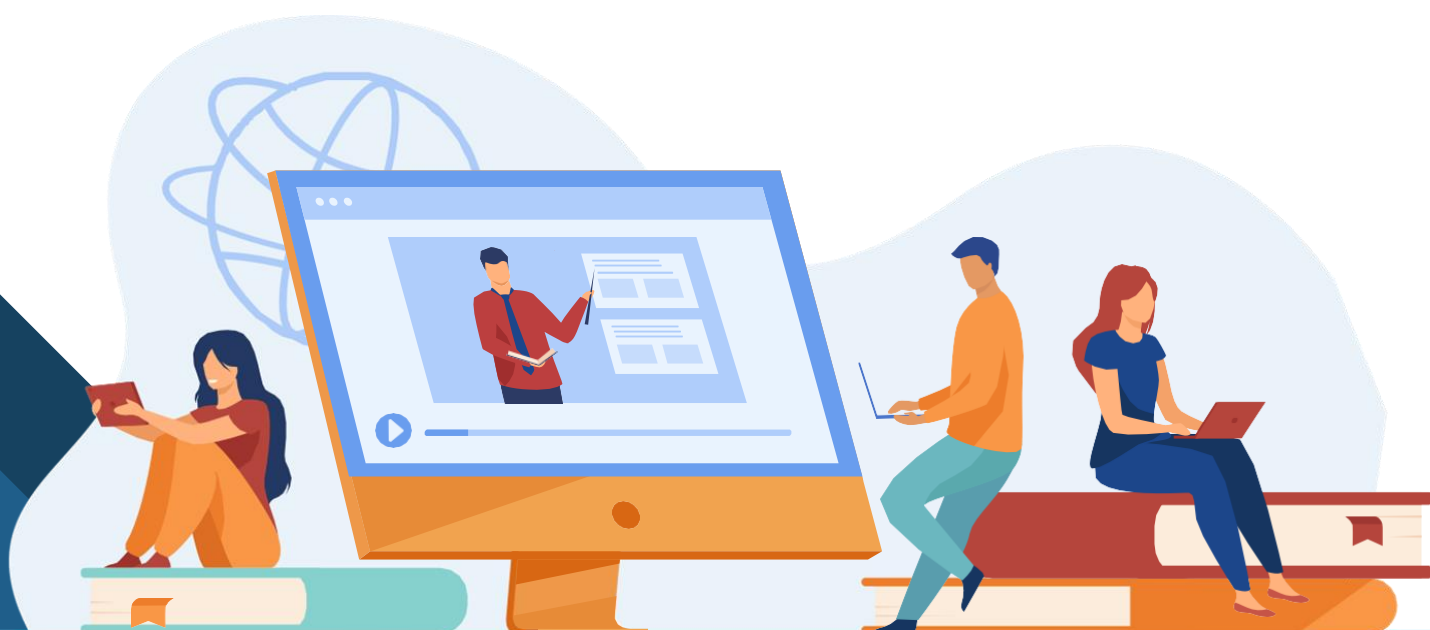


**INSTITUTO
FEDERAL**
Tocantins

PEPE's

Planos Estratégicos de
Permanência e Êxito

Pró-reitoria de Ensino
Diretoria de Gestão
Educacional





Ministério da Educação
Secretaria De Educação Profissional e Tecnológica
Instituto Federal De Educação, Ciência e Tecnologia Do Tocantins
Campus Paraíso do Tocantins

PLANO ESTRATÉGICO DE PERMANÊNCIA E ÊXITO DO IFTO – (PEPE)

CAMPUS PARAÍSO DO TOCANTINS

JUNHO/2023

APRESENTAÇÃO

Plano Estratégico de Permanência e Êxito – PEPE

Com a criação do Instituto Federal de Educação, Ciência e Tecnologia, (Rede Federal) possibilitou o aumento da oferta do ensino profissional no Brasil, estabeleceu-se um marco promovendo a democratização do ensino. No entanto, durante esse período, os seus índices de evasão e de retenção acadêmica têm sido significativos, contrariando a perspectiva de universalização do acesso à educação e da garantia da permanência.

No decorrer desse tempo, várias iniciativas de combate à evasão e retenção foram realizadas, dentre elas, a ampliação dos recursos destinados aos diversos programas de assistência estudantil. Embora a relevância dos programas de assistência estudantil seja indiscutível para a permanência e êxito discente, faz-se necessário também um olhar institucional voltado para a qualidade do ensino. Nesse sentido, é relevante o reforço de ações que provoquem a participação dos estudantes em atividades de ensino, pesquisa e extensão e que possibilitem aos estudantes um percurso exitoso de formação acadêmica e profissional, no sentido de garantir reais condições de permanência.

O acesso à educação é visto, por muitos, como um dos principais fatores para se alcançar melhores oportunidades de trabalho, e o aumento da escolaridade o principal caminho para a mobilidade social¹. O Instituto Federal de Educação, Ciência e Tecnologia do Tocantins – IFTO, criado através da Lei 11.892, de 29/12/2008 em consonância com o contexto de sua criação e comprometido com a concepção de Educação Profissional e Tecnológica que o justifica, preocupa-se em desenvolver práticas que objetivam, além do acesso, a permanência e o êxito dos estudantes.

O que é o PEPE?

O PEPE, se caracteriza como um documento estratégico que visa estabelecer ações que promovam maior envolvimento e integração dos estudantes, professores, pais e/ou responsáveis nos processos de ensino, pesquisa e extensão do Instituto Federal de Educação, Ciência e Tecnologia do Tocantins – IFTO

¹ A Mobilidade Social é um conceito da sociologia que define as mudanças de classes (de indivíduos ou grupos sociais) dentro de uma organização e/ou estrutura social hierárquica. Do Latim, o termo mobilidade surge do verbo “Movere”, que significa deslocar, colocar em movimento.

Qual a importância dos PEPE's?

Os PEPE's, mais do que um documento, representa nosso engajamento e interesse por nossos estudantes. Traz em seu bojo nosso compromisso de sempre fazer o melhor para que, mesmo em meio às circunstâncias adversas, o ensino ainda seja rico e significativo. Reflete o desejo de que nossos estudantes se sintam “em casa” e queiram permanecer conosco até o momento de celebrar sua formação e estar pronto para imergir no mundo do trabalho.

É com esse intuito que a Comissão local de Ações de Permanência e Êxito dos Estudantes do Campus Paraíso do Tocantins, se propõe a trabalhar para amenizar a evasão escolar, entendendo que essa é uma problemática complexa e se relaciona com outros importantes temas da pedagogia como as formas de avaliação, retenção escolar e currículo. Para combater a evasão escolar, é preciso trabalhar em duas frentes: uma de ação imediata que busca resgatar o aluno "evadido", e outra de reestruturação interna que implica na discussão e avaliação das diversas questões associadas à permanência dos discentes.

Sendo assim, iniciamos com algumas propostas de ações para o ano de 2023 com a perspectiva de construir caminhos de aproximação, discussão, avaliação acerca dos diversos campos do saber na expectativa de promover a permanência e êxito dos estudantes do Campus Paraíso do Tocantins.

CRONOGRAMA DE AÇÕES E INTERVENÇÕES – CAMPUS PARAÍSO DO TOCANTINS

Nome da Ação	Público-alvo	Detalhamento	Objetivo	Metodologia	Período de Realização	Responsáveis	Colaboradores	Resultados Esperados
Acompanhar frequência dos estudantes	Discentes	Acompanhar a frequência dos estudantes semanalmente	Acompanhar o percurso formativo dos estudantes	Os professores, coordenações dos cursos, COTEPE acompanhará o percurso formativo dos estudantes. Em 3 faltas consecutivas, identificar os motivos das faltas e tomar as providências cabíveis	Semanal	Professores, Coordenadores de curso e COTEPE	Gerência de Ensino, professores	Diminuir a evasão dos estudantes.
Contato com o estudante faltoso	Discentes	O Campus Paraíso do Tocantins manterá contato com o estudante evadido buscando entender os motivos da evasão.	Estabelecer contato com o estudante	Os coordenadores dos cursos, COTEPE, CAPEE, deverá entrar em contato com o estudante faltoso para registrar os motivos de sua ausência e informar ao estudante a possibilidade de retorno à Instituição	Mensal	Coordenadores de curso, COTEPE, CAPEE	Professores, Gerência de Ensino	Possibilitar que o estudante permaneça na instituição e integralize o curso
Levantamento dos componentes curriculares aos quais os alunos apresentam mais dificuldades	Discente	Realizar levantamento na comunidade acadêmica para identificar possíveis dificuldades no acompanhamento do percurso formativo	Realizar pesquisa com os estudantes referentes a dificuldades encontradas no percurso formativo	Aplicar questionário aos alunos, em especial aos ingressantes para elencar as possíveis dificuldades em componentes curriculares	Início de cada semestre letivo	Coordenadores de curso, Gerência de Ensino, CGTI	CAPEE	Subsidiar o planejamento de atendimento ao aluno pelos professores e/ou estabelecer a recuperação paralela.

Atendimento Psicológico	Comunidade acadêmica	O Campus Paraíso do Tocantins disponibiliza aos estudantes e servidores, atendimento de Psicologia para aqueles que sintam qualquer tipo de desconforto emocional.	Manter a saúde mental e melhorar o quadro emocional da comunidade acadêmica;	Atendimento psicológico presencial/síncrono, via telefone, por profissional qualificado. Acompanhamento psicológico presencial/síncrono, via telefone, por profissional qualificado.	Contínuo	Psicólogo do Campus Paraíso do Tocantins.	Coordenadores, professores, Gerência de Ensino, Gerência de Administração, e Direção-Geral	Melhora do quadro emocional da comunidade acadêmica.
Auxílio	Discentes	Estudantes em situação de vulnerabilidade são identificados e/ou selecionados para recebimento de auxílios.	Assistir estudantes em situação de vulnerabilidade socioeconômica.	Identificar e selecionar discentes elegíveis aos auxílios alimentação, transporte e emergencial.	Contínuo	Assistência Estudantil	Assistência Estudantil, COTEPE, Coordenações de Curso, e Gerência de Ensino.	Manter a continuidade do processo ensino e aprendizagem
Apoio ao Ensino	Comunidade acadêmica	Organizar o atendimento ao estudante que necessite de reforço escolar	Organizar quadro de horário para atendimento ao discente	Os professores deverão disponibilizar os horários para atendimento aos discentes, informando dia e hora para os estudantes	Contínuo	Professores	Comunidade acadêmica	Melhorar o processo formativo e promover a integralização do curso no tempo certo.
Metodologia de Ensino Diversificada	Comunidade acadêmica	Utilizar metodologia de ensino diversificada	Possibilitar ao estudante diversas formas de compreensão do conteúdo	Os professores deverão oferecer metodologia diversificada, contribuindo para que o estudante construa as apropriações do que se é ensinado	Contínuo	Professores	Coordenadores de curso, Comissão Disciplinar discente, NAPNE	Manter a continuidade do processo formativo e o êxito na aprendizagem
Verticalização do Ensino	Comunidade acadêmica	Incentivo aos discentes a dar	Incentivar ações relativas à	A comunidade interna do Campus	Contínuo	Coordenações de Cursos	Professores	Manter os discentes nas

		continuidade aos estudos	continuidade da formação acadêmica no próprio Campus	deverá promover a oferta de preparatórios para incentivar o ingresso dos estudantes em outros níveis de ensino.				instituições de ensino.
Acompanhamento de estudantes com necessidades educacionais específicas	Discentes	A integração de estudantes com necessidades especiais deverá ser trabalhada para que a sua integração na turma e no processo formativo seja efetivo	Acolher e integrar o estudante com necessidades educacionais específicas	O Campus Paraíso do Tocantins deverá promover a integração do estudante e acompanhá-lo para que a sua integração na turma e curso sejam efetivas.	Contínuo	NAPNE	Coordenadores de curso, COTEPE	Possibilitar que o aluno seja acolhido e acompanhado em seu processo de formação.
Monitorias	Comunidade acadêmica	O estudo em grupo tem se demonstrado eficaz na construção do conhecimento. A ideia é incentivar os estudantes a buscar entre seus pares monitorias para colaborar com suas aprendizagens	Organizar grupos de monitorias para estudo.	O Campus Paraíso do Tocantins incentivará os estudantes a participar de monitorias para dirimir dúvidas acerca de conteúdos.	Contínuo	Coordenação de cursos	Professores, Gerência de Ensino	Contribuir com o processo de formação contínua do estudante.
Ensino, Pesquisa e Extensão	Comunidade acadêmica	A formação no âmbito da Educação Profissional nos IFTO passa pelo tripé Ensino, Pesquisa e Extensão . Nesta perspectiva fomentar os Projetos de Pesquisa e Extensão, entendendo-os como integrantes da formação acadêmica	Aprimorar a elaboração e execução de projetos de Ensino, Pesquisa e Extensão	O Campus Paraíso do Tocantins deverá incentivar os servidores a promover o conhecimento perpassando pelo tripé Ensino, Pesquisa e Extensão. Com o intuito de fomentar a formação integral	Contínuo	Coordenação de Pesquisa, Extensão e Inovação Gerência de Ensino	Comunidade acadêmica	Alavancar a produção acadêmica no Campus.

				da comunidade acadêmica				
Grupos de Pesquisa	Comunidade acadêmica	A participação em grupos de pesquisa contribui para a formação tanto dos estudantes quanto dos servidores, além de alavancar a discussão acerca das linhas de pesquisa, fortalece a produção acadêmica.	Incentivar a filiação de estudantes e servidores nos grupos de pesquisa do Campus.	O Campus Paraíso do Tocantins deverá incentivar os estudantes e servidores a comporem os grupos de pesquisa existentes no Campus, com o intuito de promover a discussão acerca da pesquisa, de contribuir com o processo de formação por meio de projeto, buscar a participação em eventos e publicação em periódicos com estrato qualis.	Contínuo	Coordenador de grupos de pesquisa, Coordenação de Pesquisa, Extensão e Inovação	Comunidade acadêmica	Divulgar as produções realizadas no Campus e contribuir com o desenvolvimento de pesquisa
Laboratórios e salas de aprendizagens integrativas	Comunidade acadêmica	Os laboratórios do Campus e as salas de aprendizagens integrativas constituem espaços primorosos de estabelecer a relação teoria prática	Possibilitar a utilização dos laboratórios e das salas de aprendizagens integrativas como locus de práxis acadêmicas	Estabelecer cronograma de utilização dos laboratórios e das salas de aprendizagens integrativas para possibilitar que os professores ofereçam aos estudantes a possibilidade de estabelecer a relação conteúdo prática. Além dessa possibilidade utilizar esses	Contínuo	professores, Gerência de Ensino	Coordenadores de cursos, Coordenador de grupo de pesquisa	Contribuir no processo formativo dos estudantes proporcionando a integração entre teoria e prática

				espaços como colaboradores para o desenvolvimento de pesquisa.				
Aspectos ligados à profissão	Discentes	Promover e/ou ampliar atividades ligadas às diversas profissões. Sensibilizar o estudante da importância de estudar para que seja um profissional diferenciado no mundo do trabalho.	Promover atividades que demonstrem as especificidades de cada profissão.	Proporcionar ao estudante a possibilidade de discussão e apreensão das principais atividades inerentes a diversas profissões. Contribuindo para com a sua análise e reflexão acerca daquela a qual deseja assumir enquanto profissional	Anual	Coordenação de curso, professores	professores	Contribuir com o processo de definição profissional do estudante do Campus Paraíso do Tocantins
Integração com os setores produtivos locais	Discentes e mercado de trabalho	Promover o diálogo com os setores produtivos locais com o intuito de aproximar os servidores, os estudantes na busca de integração e parcerias.	Fomentar a integração com os setores produtivos locais.	Os setores produtivos locais têm muito a contribuir com o Campus Paraíso do Tocantins nos aspectos de celebrar parcerias, ampliar convênios com setores públicos e privados, na realização de Projetos de Pesquisa e Extensão e na promoção de estágios para os estudantes.	Contínuo	SISEE, Direção Geral,	Gerência de Ensino, Coordenação de Pesquisa, Extensão e Inovação; Egressos	Possibilitar aos estudantes conhecimentos acerca da futura profissão
Estágio	Discentes e mercado de trabalho	O Estágio caracteriza uma parte importante no processo de	Apoiar a inserção profissional do	Tratar com esmero essa etapa da formação	Contínuo	SISEE, Coordenação de curso	Professores	Possibilitar ao estudante a experiência

		formação profissional do estudante	estudante no mundo do trabalho	profissional do estudante, apresentando a eles as diversas possibilidades de cumprir os créditos referentes ao estágio supervisionado do curso.				profissional de forma exitosa.
Relação Professor/aluno/aluno	Professores/Estudantes	O contexto educacional é um espaço de interações e por muitas vezes a relação professor/aluno/aluno poderá ocorrer de forma que apresente algum conflito	Mediar o diálogo entre professor/aluno e aluno	A mediação de conflito se dá pela forma dialógica na qual todos têm direito de voz. Nesta perspectiva buscará resolver as possíveis intercorrências no processo de formação	Contínuo	Coordenação de Curso, Gerência de Ensino e Comissão Disciplinar Discente	Direção Geral, professores	Construir a harmonia no espaço educacional.
Atividades culturais	Comunidade acadêmica	As atividades culturais possibilita a integração e a leveza do processo formativo	Promover atividades culturais que integrem os estudantes à vida estudantil	Organizar apresentações culturais com o intuito de estabelecer a integração das turmas e da comunidade escolar	Semestral	NAC	Comunidade acadêmica, Gerência de Ensino, Gerência de Administração	Busca de melhoria nos aspectos sócio-cultural da comunidade acadêmica
Avaliação das ações	CAPEE	A Comissão local de Ações de Permanência e Êxito dos estudantes do Campus Paraíso do Tocantins, deverá acompanhar e promover avaliações das ações traçadas neste instrumento	Realizar e publicar as avaliações das ações de permanência e êxito do Campus Paraíso do Tocantins	Por meio de instrumentos de pesquisa realizar-se-á a avaliação das ações programadas neste instrumento para promover a permanência e êxito dos estudantes do Campus Paraíso do Tocantins	Anual	CAPEE	Comunidade acadêmica	Promover a Permanência e Êxito dos estudantes e a integralização do curso no tempo certo.

Pais e Mestres	Comunidade acadêmica	A importância do acompanhamento familiar dos estudantes é algo imprescindível no processo formativo	Realizar reuniões periódicas de pais e professores.	Estabelecer periodicidade de reuniões de pais e professores	Semestral	Coordenação de curso, COTEPE Gerência de Ensino, Direção Geral	Professores	Aproximar a família dos aspectos formativos de seus filhos
Dispositivo de Comunicação	Comunidade acadêmica	A comunicação para dirimir dúvidas e alinhar procedimentos e posicionamentos é feito via redes sociais entre o Campus e a comunidade externa.	Agilizar demandas urgentes.	As redes sociais hoje se constituem como uma das formas mais abrangentes de comunicação. Neste aspecto o Campus Paraíso do Tocantins deverá utilizá-las para promover a comunicação e divulgação das atividades realizadas no Campus.	Contínuo.	Setor de comunicação e audiovisuais.	Direção Geral, Gerente de Ensino, Gerente de Administração	Melhorar o processo de comunicação.