

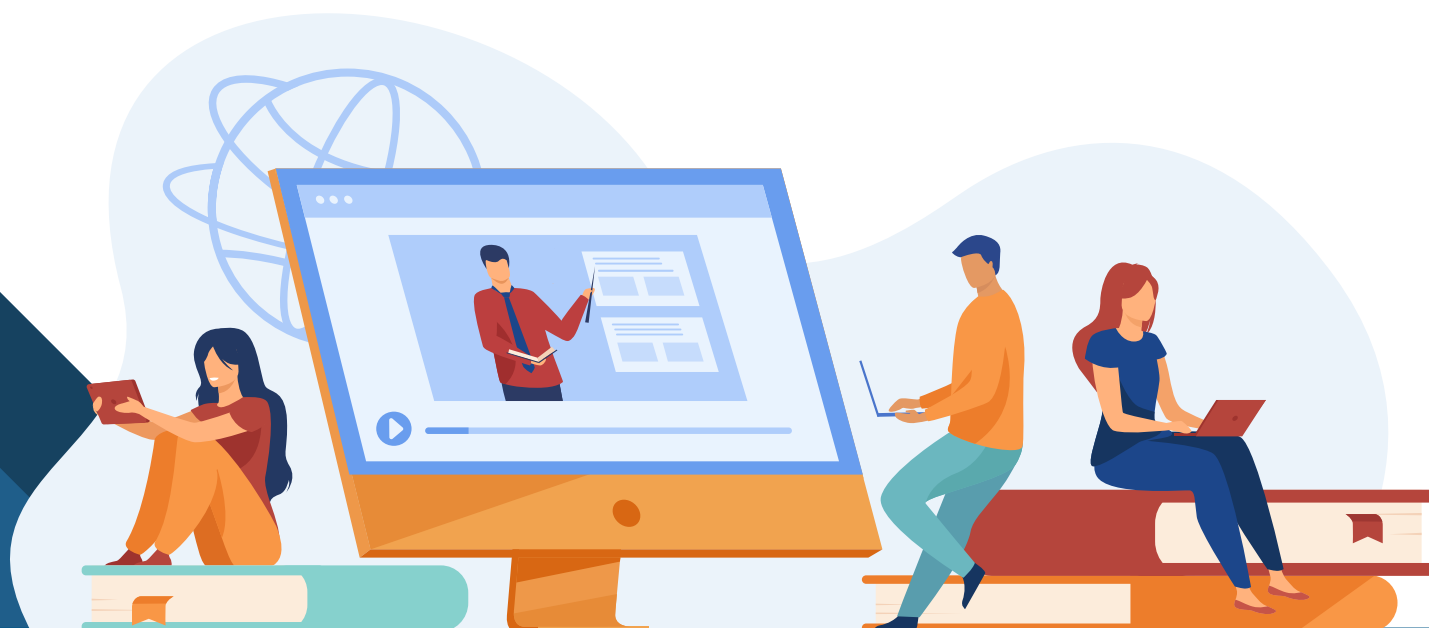


**INSTITUTO
FEDERAL**
Tocantins

PEPE's

Planos Emergenciais de
Permanência e Êxito

Pró-reitoria de Ensino
Diretoria de Gestão Educacional





Ministério da Educação
Secretaria De Educação Profissional e Tecnológica
Instituto Federal De Educação, Ciência e Tecnologia Do Tocantins
Reitoria
Pró-reitoria de Ensino
Diretoria de Gestão Educacional

PLANOS EMERGENCIAIS DE PERMANÊNCIA E ÊXITO DO IFTO – (PEPE'S)
Conforme PORTARIA Nº 516/2020/REI/IFTO, de 02 de junho de 2020

CAMPUS LAGOA DA CONFUSÃO

AGOSTO/2020

PORTARIA N° 516/2020/REI/IFTO, de 02 de junho de 2020

Dispõe sobre orientações e procedimentos acerca das atividades de ensino, pesquisa, pós-graduação, inovação e extensão, e acerca de assuntos estudantis no âmbito do Instituto Federal de Educação, Ciência e Tecnologia do Tocantins durante período de suspensão de calendários decorrente da pandemia provocada pelo novo coronavírus (Covid- 19).

APRESENTAÇÃO

Plano Emergencial de Permanência e Êxito – PEPE

Para minimizar o impacto do cenário atual de isolamento social e tantas outras variáveis que interferem no engajamento de nossos estudantes com o ensino, com a instituição e uns com os outros, foi recomendado aos campus, através da Portaria nº 516/2020/REI/IFTO, DE 02 DE JUNHO DE 2020, inciso VII do Art. 8º que elaborassem o Plano Emergencial de Permanência e Êxito – PEPE.

Os trabalhos foram realizados de Junho a Agosto/2020 e cada campus já está com seu PEPE em ação: da recepção dos estudantes às atividades de ensino.

O que é o PEPE?

Proposta de ações que promovam maior envolvimento e integração dos estudantes, professores, pais e/ou responsáveis nos processos de ensino, pesquisa e extensão de nosso IFTO.

As ações propostas contemplam desde aulas mais dinâmicas e interativas a entrega de material impresso para estudantes com dificuldade de conectividade; orientações de como acessar as aulas à proposta de ter a “biblioteca mais perto de você”.

Quem elaborou os PEPE’s?

Os PEPE’s foram elaborados pelos campus, tendo cada unidade autonomia para deliberar sobre qual a melhor forma de elaboração dos PEPE’s: alguns campus constituíram comissão específica para este trabalho, outros delegaram para a Comissão Para Ações de Permanência e Êxito local, outros ainda solicitaram aos Colegiados de curso que apresentassem suas propostas.

Ainda estiveram engajados no processo – conforme regulamenta a portaria – professores, área de ensino, equipes técnico-pedagógicas: todos unidos para construir as melhores ações para nossos estudantes se sentirem acolhidos.

Qual a importância dos PEPE’s?

Os PEPE’s, mais do que um documento, representa nosso engajamento e interesse por nossos estudantes. Traz em seu bojo nosso compromisso de sempre fazer o melhor para que, mesmo em meio às circunstâncias adversas, o ensino ainda seja rico e significativo. Reflete o desejo de que nossos estudantes se sintam “em casa” e queiram permanecer conosco até o momento de celebrar sua formação e estar pronto para imergir no mundo do trabalho.



PLANO EMERGENCIAL DE PERMANÊNCIA E ÊXITO

Após retorno das atividades

AÇÃO N 0. - Construção

Detalhamento da ação:	A construção das ações com a participação de todos os agentes envolvidos proporciona sentimento de participação e responsabilidade. Com isso, ao retomar as atividades espera-se em conjunto com os alunos finalizar documento com as ações que serão realizadas no retorno das atividades e, possivelmente, incorporadas no dia-a-dia da unidade.
Público-alvo:	Todos os alunos da unidade
Objetivo(s):	Finalizar a construção das ações planejadas em conjunto com os alunos e definir regras, prazos e condições a serem cumpridos
Responsáveis:	Gerência de Ensino / Equipe pedagógica
Colaboradores:	Coordenações de curso
Metodologia:	<ol style="list-style-type: none">1 - Apresentar as ações/objetivos aos alunos.2 - Anotar contribuições dos discentes.3 - Discutir as ações já com as contribuições dos discentes.4 - Definir regras, prazos e condições.5 - Finalizar e publicizar os documentos.
Período de realização	Primeira semana após o retorno das atividades
Resultado(s) Esperado(s)	Documento compilado com as ações previstas para o retorno das atividades



PLANO EMERGENCIAL DE PERMANÊNCIA E ÊXITO

Após retorno das atividades

AÇÃO N 1. - Avaliação Diagnóstica

Detalhamento da ação:	Aplicação de avaliação objetiva para obter informações sobre os conhecimentos, aptidões e competências dos estudantes com vista à organização dos processos de ensino e aprendizagem de acordo com as situações identificadas.
Público-alvo:	Todos os discentes da unidade (seperados por turma)
Objetivo(s):	Realizar avaliação que possibilite identificar o nível de aprendizagem de cada discente em relação aos conteúdos dos componentes curriculares que está cursando no semestre letivo 2020/1
Responsáveis:	Professores de cada turma
Colaboradores:	Coordenações de Curso / Gerência de Ensino
Metodologia:	<ol style="list-style-type: none">1 - Elencar conhecimento/conteúdos essenciais e possibilidades de integração dos componentes curriculares da turma.2 - Orientar os alunos de como será a avaliação.3 - Aplicar avaliação.4 - Tabular resultados e informar, individualmente, aos alunos.
Período de realização	Etapa 1: imediatamente. Demais etapas: Primeira semana após o retorno das atividades
Resultado(s) Esperado(s)	Obter resultados que possibilitem identificar o nível de aprendizagem de cada discente em relação aos conteúdos dos componentes curriculares que está cursando no semestre letivo 2020/1 e direcionar as próximas ações



PLANO EMERGENCIAL DE PERMANÊNCIA E ÊXITO

Após retorno das atividades

AÇÃO N 2. - Nivelamento de turma

Detalhamento da ação:	Com base nos resultados da avaliação diagnóstica, desenvolver ações pedagógicas com os alunos trabalhando os conteúdos com maior déficit de aprendizagem (de forma individual ou coletiva) para que os discentes consigam adquirir os conhecimentos e habilidades relacionados ao módulo/semestre/componente curricular que cursa.
Público-alvo:	Todos os discentes da unidade (separados por turma e com base na avaliação diagnóstica)
Objetivo(s):	Realizar atividades pedagógicas que possibilitem o nivelamento dos discentes dentro de cada turma, integrando os componentes curriculares do semestre letivo 2020/1
Responsáveis:	Professores de cada turma
Colaboradores:	Coordenações de Curso / Gerência de Ensino
Metodologia:	1 - Elencar conhecimento/conteúdos essenciais. 2 - Avaliar resultados da avaliação diagnóstica. 3 - Escolher ferramentas e metodologias que podem ser aplicadas, se possível de maneira integrada com demais componentes curriculares. 4 - Aplicar as ações pedagógicas definidas
Período de realização	Etapa 1: imediatamente Demais etapas: Segunda semana após o retorno das atividades
Resultado(s) Esperado(s)	Diminuição da diferença de aprendizagem entre os discentes de uma mesma turma



PLANO EMERGENCIAL DE PERMANÊNCIA E ÊXITO

Após retorno das atividades

AÇÃO N 3. - Recuperacao-aprendizagem - Público 1

Detalhamento da ação:	Desenvolvimento de atividades/ações pedagógicas com vistas a recuperação da aprendizagem dos discentes buscando integrar os conteúdos dos componentes curriculares que estejam cursando no semestre letivo 2020/1.
Público-alvo:	Discentes que não tiveram acesso aos conteúdos durante as atividades remotas (por turma)
Objetivo(s):	Recuperação da aprendizagem dos discentes que não tiveram acesso aos conteúdos durante as atividade remotas
Responsáveis:	Professores de cada turma
Colaboradores:	Coordenações de Curso / Gerência de Ensino
Metodologia:	<ol style="list-style-type: none">1 - Identificar discentes que não acessaram os conteúdos.2 - Mapear o motivos da falta de acesso.3 - Propor atividades/tarefas contextualizadas.4 - Disponibilizar orientações e material necessário.5 - Disponibilizar horário de atendimento.6 - Avaliar resultados das atividades propostas.7 - Propor novos caminhos de estudos, se necessário.
Período de realização	Segunda semana após o retorno das atividades
Resultado(s) Esperado(s)	Participação do público-alvo com melhora do rendimento escolar.



PLANO EMERGENCIAL DE PERMANÊNCIA E ÊXITO

Após retorno das atividades

AÇÃO N 4. - Recuperacao-aprendizagem - Público 2

Detalhamento da ação:	Desenvolvimento de atividades/ações pedagógicas que possibilitem a recuperação da aprendizagem dos discentes buscando integrar os conteúdos dos componentes curriculares que estejam cursando no semestre letivo 2020/1
Público-alvo:	Discentes que apresentaram dificuldades na execução das atividades (por turma)
Objetivo(s):	Recuperação da aprendizagem dos discentes que apresentaram dificuldades na execução das atividades, durante o período de aulas remotas
Responsáveis:	Professores de cada turma
Colaboradores:	Coordenações de Curso / Gerência de Ensino
Metodologia:	<ol style="list-style-type: none">1 - Propor atividades/tarefas contextualizadas.2 - Disponibilizar orientações e material necessário.3 - Disponibilizar horário de atendimento.4 - Avaliar resultados das atividades propostas.5 - Propor novos caminhos de estudos, se necessário.
Período de realização	Segunda semana após o retorno das atividades
Resultado(s) Esperado(s)	Melhora do rendimento escolar



PLANO EMERGENCIAL DE PERMANÊNCIA E ÊXITO

Após retorno das atividades

AÇÃO N 5. - Multiplicadores do Conhecimento

Detalhamento da ação:	Publicações, notas, monitorias e outras ações que tragam reconhecimento aos discentes que conseguiram obter êxito durante as aulas remotas e, ainda para que eles possam fazer parte do processo de ensino-aprendizagem de maneira mais ativa.
Público-alvo:	Discentes que conseguiram obter êxito durante as atividades remotas (por turma)
Objetivo(s):	Reconhecer os discentes com êxito durante o período de aulas remotas
Responsáveis:	Professores de cada turma
Colaboradores:	Coordenações de Curso / Gerência de Ensino
Metodologia:	<ol style="list-style-type: none"> 1 - Identificar os discentes com êxito. 2 - Parabenizar os estudantes e verificar quais estratégias adotou. 3 - Divulgar as estratégias adotadas. 4 - Incentivar o diálogo entre os discentes, para troca de conhecimento. 5 - Propor atividades práticas e contextualizadas a estes alunos. 6 - Propor ou solicitar monitoria para os alunos identificados, se necessário.
Período de realização	Primeira semana após o retorno das atividades
Resultado(s) Esperado(s)	Manutenção da motivação dos discentes. Motivar os demais discentes.



PLANO EMERGENCIAL DE PERMANÊNCIA E ÊXITO

Após retorno das atividades

AÇÃO N 6. - Práticas Integradoras

Detalhamento da ação:	Realização de atividades que integrem os conteúdos dos componentes curriculares que o discente cursa no semestre letivo 2020/1
Público-alvo:	Discentes que conseguiram obter êxito durante as atividades remotas e que conseguiram recuperar a aprendizagem (por turma)
Objetivo(s):	Realização de atividades que integrem os componentes curriculares de determinada turma/semestre
Responsáveis:	Professores de cada turma
Colaboradores:	Coordenações de Curso / Gerência de Ensino
Metodologia:	<ol style="list-style-type: none">1 - Mapear conteúdos que possam ser trabalhados de maneira integrada aos demais componentes curriculares.2 - Propor atividades contextualizadas e que integrem pelo menos mais de um componente curricular.3 - Disponibilizar material necessário para realização da atividade.4 - Avaliar resultado das atividades e dar retorno aos discentes.5 - Propor novas atividades ou percurso de estudos, se necessário.
Período de realização	Segunda, terceira e quarta semana após o retorno das atividades
Resultado(s) Esperado(s)	Melhora no rendimento escolar (participação e aprendizagem).



PLANO EMERGENCIAL DE PERMANÊNCIA E ÊXITO

Após retorno das atividades

AÇÃO N. 7 - Planos de estudos semanal

Detalhamento da ação:	Elaborar e disponibilizar aos discentes Plano de Estudos Semanal, contendo disciplinas, conteúdos e atividades propostas pelos docentes da turma.
Público-alvo:	Todos os discentes (com envio de cópia para a família dos alunos menores de idade)
Objetivo(s):	Facilitar e orientar os estudos do discente durante a semana
Responsáveis:	Coordenação de curso
Colaboradores:	Professores e equipe pedagógica
Metodologia:	<ol style="list-style-type: none">1 - Solicitar aos docentes conteúdos e atividades (se houver) propostas para a semana.2 - Elaborar o Plano de Estudos Semanal de cada turma.3 - Divulgar e/ou enviar material para discentes e responsáveis (no caso de discentes menores de idade).
Período de realização	Durante o período de retorno das atividades
Resultado(s) Esperado(s)	Maior participação dos discentes. Diminuição do tempo de realização das atividades. Melhoria no processo de ensino-aprendizagem.



PLANO EMERGENCIAL DE PERMANÊNCIA E ÊXITO

Após retorno das atividades

AÇÃO N 8. - Orientação Pedagógica

Detalhamento da ação:	Através do Meet, o atendimento aos discentes estará disponível pelo período da manhã e tarde.
Público-alvo:	Todos os discentes da unidade (separados por turma)
Objetivo(s):	Realizar acompanhamento pedagógico para todos os alunos dos quais se disponham de uma maior aproximação virtual com o ambiente educacional de aprendizagem.
Responsáveis:	Pedagogo - Helan de Sousa
Colaboradores:	Coordenações de Curso / Gerência de Ensino
Metodologia:	1 - Mapeamento dos alunos que necessitam de orientação pedagógica, pelo docente. 2 - Atendimento aos alunos, conforme agendamento prévio, pelo pedadogo.
Período de realização	Durante o período de retorno as atividades
Resultado(s) Esperado(s)	Evitar o trancamento do curso, disciplinas e até a completa evasão do aluno.